



町場工務店の現況

受注難はこれから

頂上に登りつめれば後は降りるだけのようだが、朝鮮動乱以後世界の驚きと身し集めて、激激に成長した日本経済が昭和40年代後半、頂上登りつめた感があった。そしてオランダ・スウェーデンを模範にその成長がマイナスに転じ急激な降下を遂げた。下降線が止まった今年前半、いよいよ成長長時代の幕閉けとなったのであるが、あまり急激なマイナス成長が来たため、倒産企業が昨年から相つぎ、今年も数々にわたる不況感にもかかわらず、経営の行き詰まり、倒産がおさまらない。このころ、この町場工務店は、どのような状況にあるのだろうか。

生活の三要素「衣・食・住」で、来るため同業者の乱立を防ぐこと「衣・食」産業は作れば売れるが「住」産業は作れば売れない。そのもの単価が、衣・食・産業と比較にならないほど高く、一朝一夕に建てられないことも関係して来た。しかし、町場の「受注」には他業種と比べ宣伝費等間接的な投資を必要としない利益がある。営業マンが不要な「受注」業の典型として良いのが町場の工務店である。この町場工務店の「受注」と言形態は、以前から中小建築業界の健全な発展、経営の近代化を促進する一因であった。つまり、いつ仕事もあつたか見通しがたつたということ、顧客がいれば腕一本で独立出

来るため同業者の乱立を防ぐこと、前記のような利益が生きてくる他、注文が滅んでも「クラフ参照」客層と密着しているため、改修工事等小回りが効いたものと考えられる。反対に営業が主な仕事の大企業は、マイナス成長下で住宅取得を見合わせた客層の増大によるしわ寄せをもの受け、小回りの効かないのが致命傷になったらしい。



ベテラン七人の侍

(株)谷川工務店

手技が機械に勝つ

「私の手掛けた家は、いまだ一軒も故障にあっていません」と、施工が聞いたら喜ぶような緑色の良いことを話してくれたのは、練馬で工務店を経営している谷川一郎さんである。

同氏は、戦後すぐに父親に「大工の見習いに入り現在に至っている。この期間中、父親の教えは大変厳しく、地面に穴一つ掘るのにも口やかましく親子喧嘩が絶えなかったとのこと。そうした厳しい教えの中できたえられてきた同氏は、現在でも「私の心は機械化を恐

先をよみとる

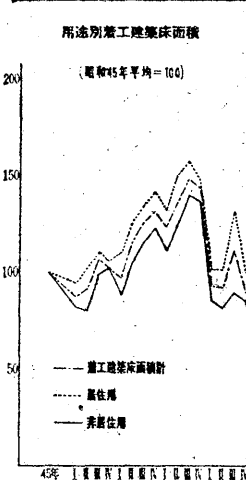
谷川工務店には、同氏の他に七人の従業員がいてその経験が平均二〇余年という超ベテラン揃いである。その中には、父親の代から二人いて谷川



谷川さん

川さんを補佐している。ともかく、七人ベテランということでも、三日間講習に従業員と兵

このようにベテランが揃っているため、谷川さんは近年、経営の仕事を日課にこなしてしま



口職は、前述した厳しさをくもるものがある。

技術 ニュース

2×4工法技術普及啓示以来、各方面でその普及に努める動きが活発化しております。本会におい

会員広場を新設

さきの理事会で本会にもと各組合の動き掲載して欲しいと言

共済 だより

残暑きびしい中にも朝夕はしのぎやすい頃となりました。

災害の多い建築業

しかし、24時間保障の共済を安心です。

賛助会員紹介

平岡産業 (株)
◇ビニロン養生シート等◇

近畿日本ツーリスト (株)
◇海外旅行代理店◇

建築資料中部販売 (株)
◇建築関係図集・書籍◇

第二回 ヨーロッパ建築事情視察団員募集

～古代建築の都、ローマより 2×4工法普及の地、ロンドンを訪ねて～

◇期間 昭和51年2月7日～2月19日 (13日間)

◇訪問国 イタリア、西ドイツ、オランダ、フランス、イギリス (3ヶ国)

◇費用 390,000円 (参加費用には航空運賃、1泊ホテル、1日3回の食料金、バス代、見学会金などが入っています)

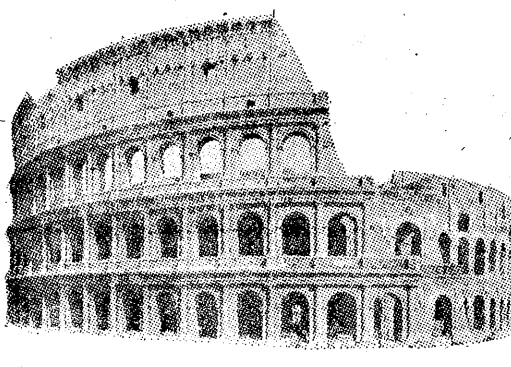
◇定員 60名

◇締切日 昭和50年12月15日 (日)

※申込金振込口座
太陽神戸銀行赤坂支店
〒全国中小建築工務団体連合会 (普)114625

主催 (社)全国中小建築工務団体連合会 渡航手 近畿日本ツーリスト (株) 法合航空営業所

電話 03 (536) 3381 担当 野口 電話 03 (499) 2851 担当 小島・深沢・井口



古代ローマ建築 コロセウム